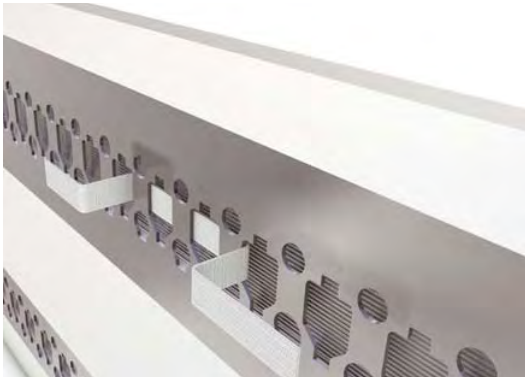


Aber das ist noch nicht alles!

Gerade beim Möbeltransport wird gerne Gurtband verwendet, um Möbelstücke zu sichern. Hierzu gibt es ein DEKRA-Gutachten: AMÖ-Gurtbandknoten - Zertifikat AG70/11068/1804815963.

Das Gurtband kann durch das Vieleckfenster leichtgängig eingefädelt, durchgeschoben und verknotet werden.



Titgemeyer GmbH & Co. KG
Hannoversche Straße 97
49084 Osnabrück / DE

Postfach 4320
49033 Osnabrück / DE

T +49 (0) 541 58 22-0
E info@titgemeyer.com
W titgemeyer.com



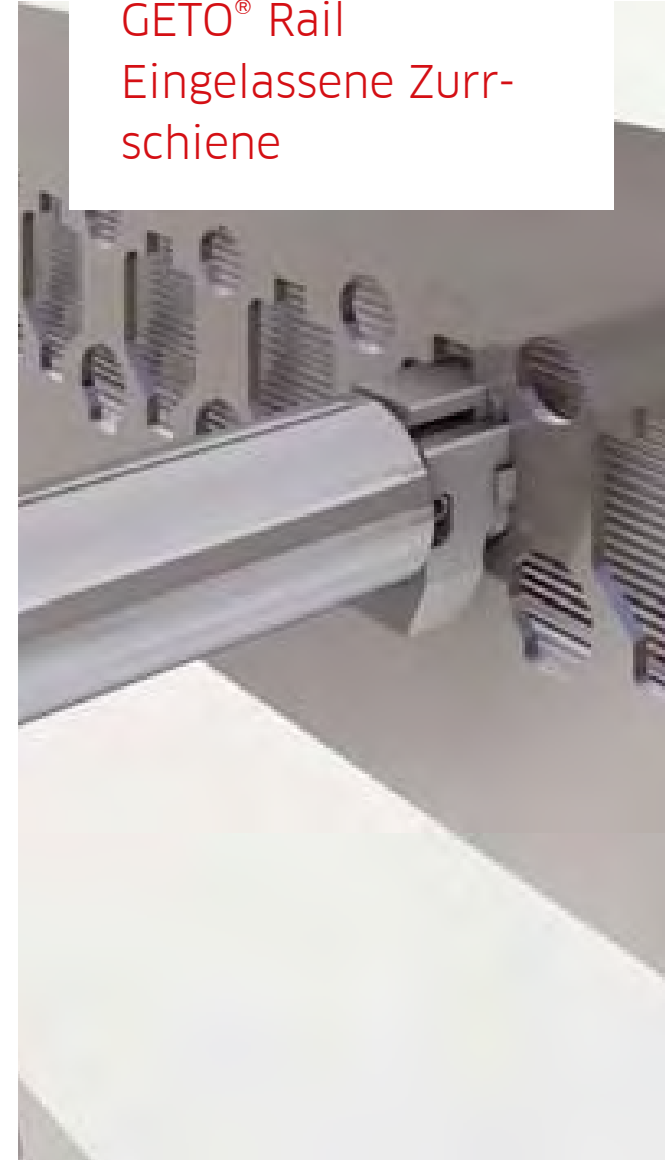
Technische Angaben ohne Gewähr. Konstruktionsänderungen vorbehalten. Unsere Konstruktionsvorschlüsse sind unverbindlich!
TITGEMEYER und GETO sind eingetragene Warenzeichen.

Titgemeyer / 10097DE0419 / 1

TITGEMEYER

Fahrzeugbauteile / Bausatzsysteme

GETO® Rail Eingelassene Zurr- schiene



GETO® Rail Eingelassene Zurrschiene

Die eingelassene Zurrschiene für Plywood- oder Sandwichplatten ist der Alleskönner in puncto Ladungssicherung. Die Zurrschiene aus Aluminium schließt bündig mit der Fahrzeugwand ab.

Eine Schiene ohne Ecken und Kanten! Nichts steht über! Das garantiert Beschädigungsfreiheit beim Transport! Und: Die komplette Fahrzeuginnenbreite kann genutzt werden.

Gerade im Verteilverkehr in der City ist Vielseitigkeit gefragt. Der Kombiverkehr mit unterschiedlichen Gütern und Abmessungen bedarf einer universellen Lösung.

Die GETO Rail Zurrschiene vereint alle Vorteile von herkömmlichen Schlitz-Loch-Ankerschienen und Bolzenzurrlisten (Stäbchenleiste) und bietet daher auch den Einsatz der kompletten Palette von anerkannten Ladungssicherungsmitteln.

eben: made for all.

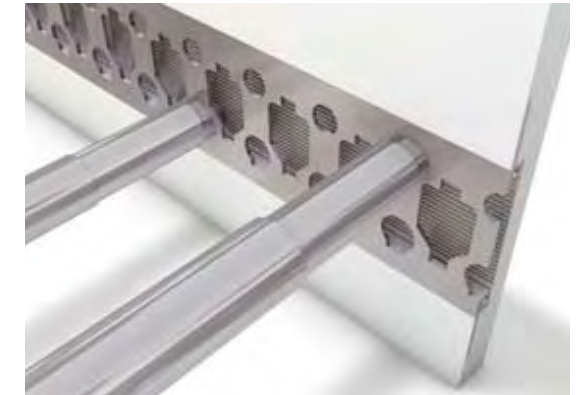
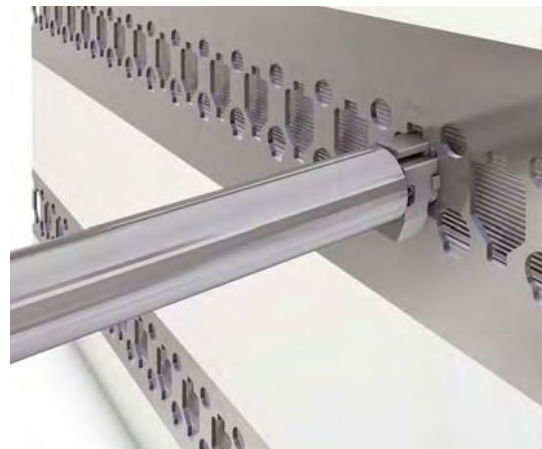


Das Stanzbild der eingelassenen Zurrschiene weist daher folgende Besonderheiten auf:

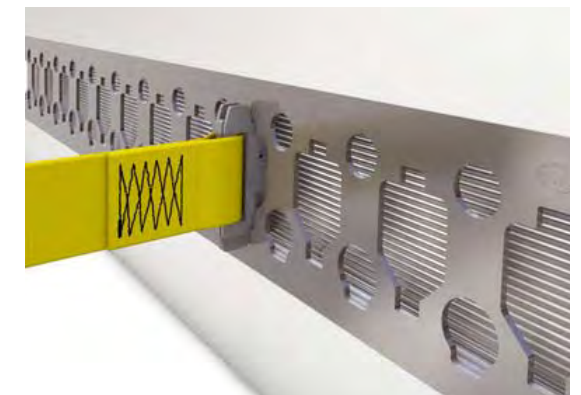
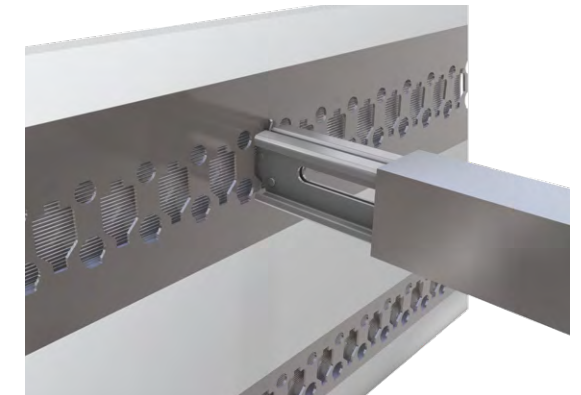
- 20 und 25 mm Rundlöcher
- Schlitz (13 x 61mm)
- Vieleckfenster
- Bund zwischen Vieleckfenster

Für die innovativen Vieleckfenster wurden spezielle Endstücke entwickelt zur Verwendung von:

- Runde Sperrstangen
- Vierkant-Sperrbalken
- Kleidertransportstangen



In die Rundlöcher können die bereits bekannten runden Sperrstangen eingesetzt werden und ...



... in die Schlitz die bekannten Sperrbalken oder Zurrgurte