



*Technische Angaben ohne Gewähr. Konstruktionsänderungen vorbehalten. Unsere Konstruktionsvorschläge sind unverbindlich!
TITGEMEYER, GETO und BISON sind eingetragene Warenzeichen.*



Gebr. TITGEMEYER GmbH & Co. KG

Hannoversche Straße 97

(Navigation: Hettlicher Masch 2)

49084 Osnabrück, Germany

Postfach 4320

49033 Osnabrück, Germany

Telefon: +49 (0)5 41/58 22-0

Telefax: +49 (0)5 41/58 22-492

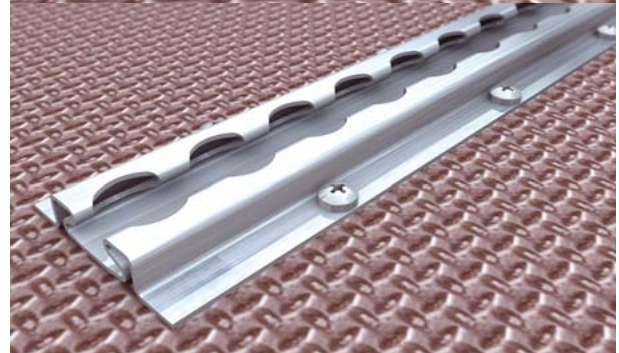
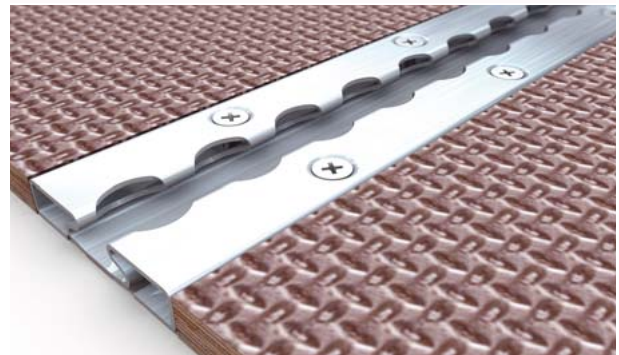
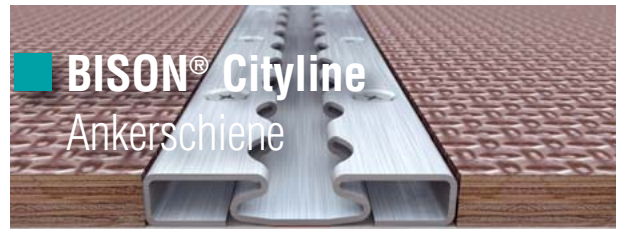
E-Mail: vertrieb-f@titgemeyer.de

www.titgemeyer.de

TITGEMEYER T11708D(10141)

TITGEMEYER[®] GTO

YOUR SOLUTION



■ BISON® Cityline Ankerschiene

BISON Cityline ist eine neue, patentierte Ankerschiene aus hochfestem Stahl für Kofferaufbauten und Kastenwagen. Die Ankerschiene wird in Böden, Wänden oder Decken montiert. BISON Cityline überzeugt durch eine höhere Festigkeit als vergleichbare Aluminium-Schienen. Und das bei gleichem Gewicht. Dadurch ist eine deutlich stärkere Beanspruchung möglich.

Zur Montage können Schrauben, Niete oder Klebstoffe genutzt werden. Passende Ladungssicherungsmittel sind Sperrstangen, Zurrgurte, Kleiderstangen oder Netze.



BISON® Cityline Ankerschiene – Rechteckprofil

Länge: 2997 mm

Breite: 54 mm

Höhe: 10 mm

Gewicht: 3,14 kg

Artikel-Nr. 612 099



BISON® Cityline Ankerschiene – Hutprofil

Länge: 2997 mm

Breite: 54 mm (mit Flansch)

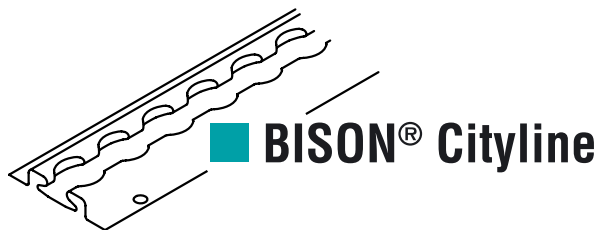
Höhe: 10 mm

Gewicht: 2,42 kg

Artikel-Nr. 612 098

BISON® Cityline – für die innovative City-Logistik entwickelt

- BISON Cityline wird aus einem hochfesten Spezial-Stahl gefertigt.
- Lochbild wie bei bekannten Airlineschienen mit einem 20 mm \varnothing Loch, das sich in einem Abstand von 25 mm wiederholt und mit einem Schlitz verbunden ist.
- Gleiches Gewicht, höhere Belastung: Der Verschleißwiderstand der BISON Cityline Schienen ist höher als bei Aluminium-Profilen. Ein Vorteil vor allem beim Einsatz als Bodenschienen.
- Die BISON Cityline Schienen lassen sich besser verkleben als Aluminium-Schienen. Darüber hinaus können sie geschweißt werden.
- Bei Grenzbelastungen versagt der Werkstoff Aluminium schlagartig, während bei Stahl zunächst eine Verformung eintritt.
- BISON Cityline lässt sich universell in alle Nutzfahrzeuge einbauen (Kofferaufbau, Kastenwagen, Sattelaufleger, Pkw-Anhänger u. a.).
- Die BISON Cityline Schienen können bei entsprechenden Mengen in anderen Längen geliefert werden, z. B. auch 13,6 m Länge.



■ BISON® Cityline